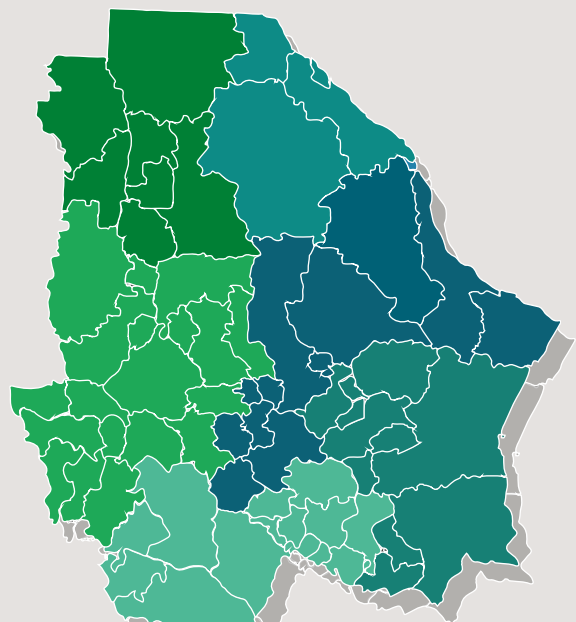
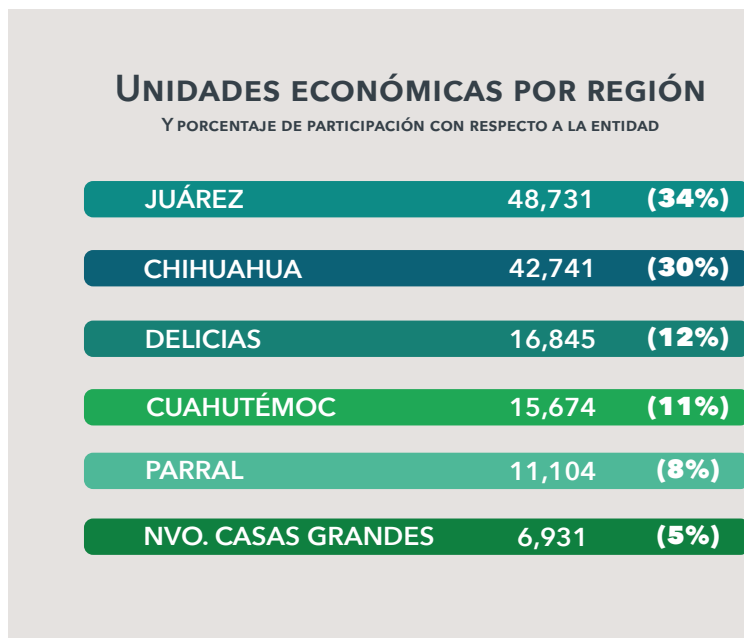
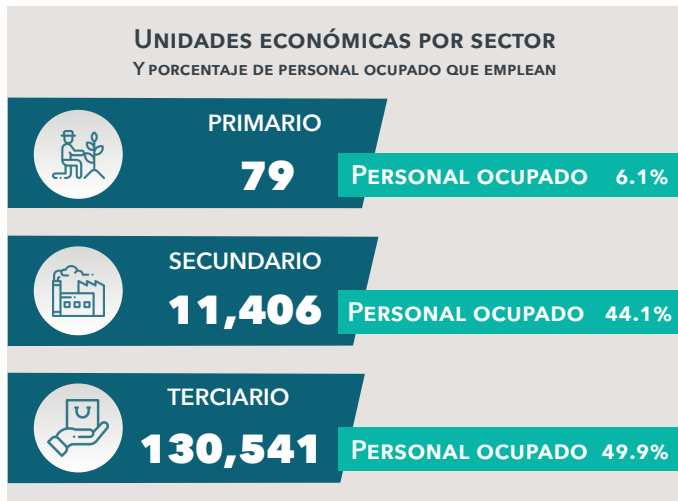
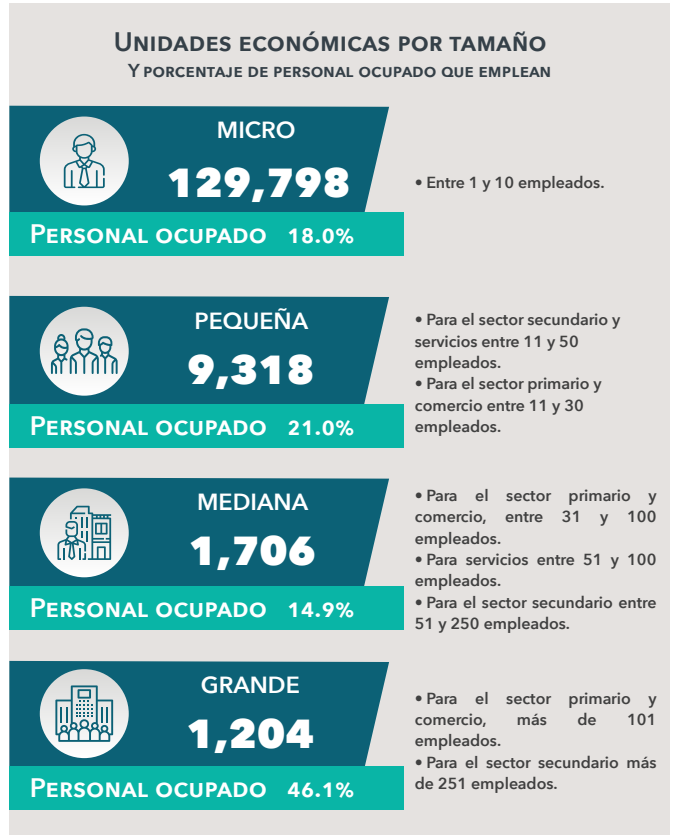


UNIDADES ECONÓMICAS

NOVIEMBRE DE 2024

En el Directorio Estadístico Nacional de Unidades Económicas (DENUE) se ofrecen los datos de identificación, ubicación, actividad económica y tamaño de los negocios activos en el territorio nacional, actualizados, fundamentalmente, en el segmento de los establecimientos grandes.



• El porcentaje de personal ocupado no contempla el gobierno, otros y no especificados.
Fuentes: CIES con información de INEGI, Directorio Estadístico Nacional de Unidades Económicas (DENUE, MAYO 2024) y Encuesta Nacional de Ocupación y empleo (ENOE, II T 2023).